

# Berufsförderungswerk

## Termine 2025

Berufliche Perspektiven



Berufs-  
förderungs-  
werk

# Herzlich willkommen im Berufsförderungswerk Friedehorst

Das Berufsförderungswerk Friedehorst ist das Kompetenzzentrum zur Förderung der Teilhabe am Arbeitsleben in der Region Nord-West. Unsere Ziele sind es, Menschen mit gesundheitlichen Einschränkungen zu integrieren und zu qualifizieren bzw. ihre Weiterbeschäftigung auf dem Arbeitsmarkt zu sichern sowie Unternehmen als verlässlicher Partner im Bereich der firmeninternen Fort- und Weiterbildung ihrer Mitarbeitenden zu unterstützen.

## Informationsnachmittag (BFW/BTZ)

### Informationsnachmittag im BFW

jeweils mittwochs um 13.00 Uhr	08.01.25	07.05.25	03.09.25
Anmeldung:	05.02.25	04.06.25	08.10.25
Waltraud Gehrke – Tel. 0421 6381-207	05.03.25	02.07.25	05.11.25
Yanis Schröder – Tel. 0421 6381-421	02.04.25	13.08.25	03.12.25

### Informationsnachmittag zu unseren Angeboten für Menschen mit psychischen Beeinträchtigungen

<b>im Beruflichen Trainingszentrum (BTZ)</b>	08.01.25	14.05.25	17.09.25
jeweils mittwochs um 14.00 Uhr	22.01.25	28.05.25	01.10.25
	05.02.25	11.06.25	15.10.25
BFW Friedehorst gGmbH	19.02.25	25.06.25	29.10.25
Pastor-Diehl-Str. 61 • 28717 Bremen-Lesum	05.03.25	09.07.25	12.11.25
Tel. 0421 6381-9950	19.03.25	23.07.25	26.11.25
bfw.as-bremen-lesum@friedehorst.de	02.04.25	06.08.25	10.12.25
	16.04.25	20.08.25	
	30.04.25	03.09.25	

### Ferien 2025

Das Berufsförderungswerk Friedehorst ist während nachfolgend aufgeführten Zeiten geschlossen:

14.04.25 – 17.04.25	Heimfahrtstage – Ostern	21.07.25 – 08.08.25	Sommerferien
02.05.25	Heimfahrtstag	20.10.25 – 24.10.25	Heimfahrtstage – Herbstferien
30.05.25	Heimfahrtstag	24.12.25 – 31.12.25	Weihnachten – Jahreswechsel

# Reha-Assessment SGB IX

## Psychologische Eignungsuntersuchung (PSU)

---

Bremen		Leer		Lingen
14.01.25	19.08.25	14.01.25	07.07.25	13.01.25
11.02.25	09.09.25	18.02.25	05.08.25	03.03.25
04.03.25	07.10.25	11.03.25	29.09.25	05.05.25
01.04.25	04.11.25	22.04.25	21.10.25	18.08.25
13.05.25	02.12.25	13.05.25	25.11.25	13.10.25
17.06.25		10.06.25		24.11.25

An weiteren Standorten auf Nachfrage möglich.

## Berufsfindung Bremen (BF)

---

13.01.25 – 24.01.25	18.08.25 – 29.08.25
10.02.25 – 21.02.25	08.09.25 – 19.09.25
03.03.25 – 14.03.25	06.10.25 – 17.10.25
31.03.25 – 11.04.25	03.11.25 – 14.11.25
12.05.25 – 23.05.25	01.12.25 – 12.12.25
16.06.25 – 27.06.25	

## Berufsdiagnostik und Berufsorientierung (Bedior)

---

27.01.25 – 21.02.25
17.03.25 – 11.04.25
02.06.25 – 27.06.25
25.08.25 – 19.09.25
22.09.25 – 17.10.25
17.11.25 – 12.12.25

## Integrationsgestützte Teilqualifizierung (ITQ) für SGB IX geförderte Maßnahmen

---

27.01.25 – 23.07.25  
05.05.25 – 04.11.25  
30.06.25 – 23.12.25  
22.09.25 – 20.03.26

Auf Nachfrage können individuelle  
Einstiegstermine vereinbart werden.

## Arbeitserprobung für kaufmännische und gewerblich-technische Berufsfelder

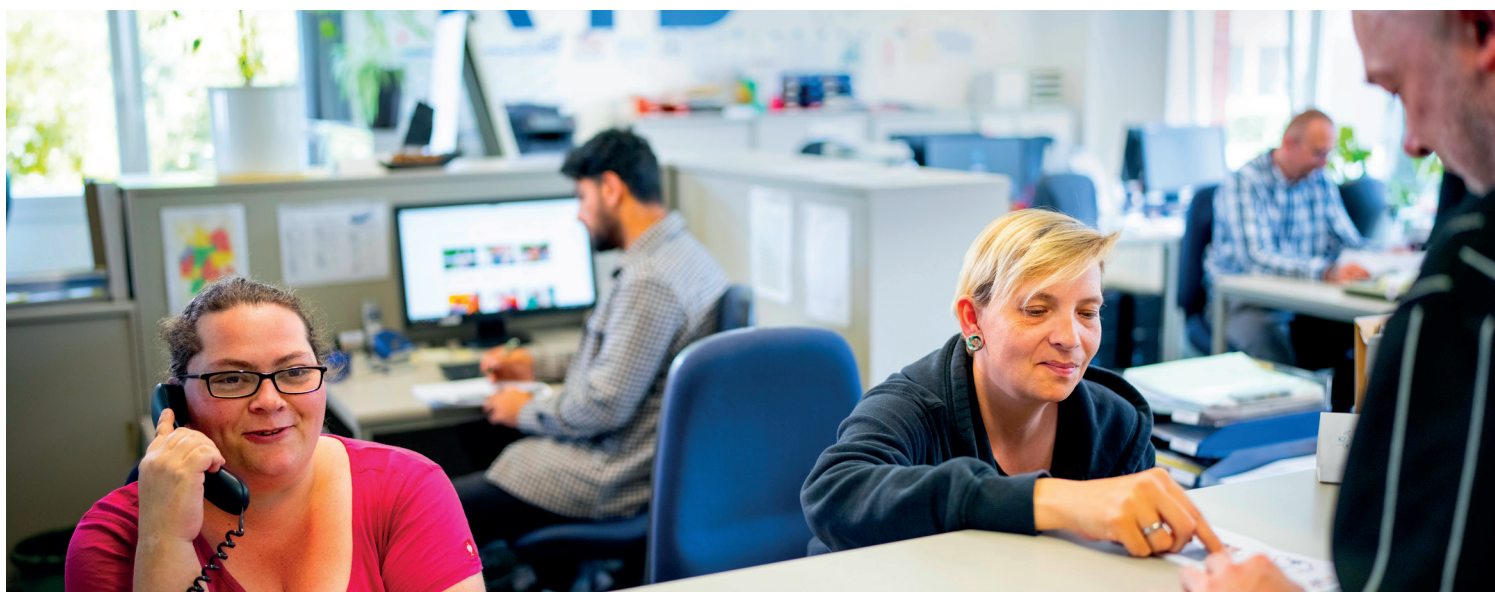
---

06.01.25 – 17.01.25	30.06.25 – 11.07.25
17.03.25 – 28.03.25	01.09.25 – 12.09.25
05.05.25 – 16.05.25	17.11.25 – 28.11.25

## Arbeitserprobung in Sozial- und Gesundheitsberufen

---

24.02.25 – 21.03.25	11.08.25 – 05.09.25
05.05.25 – 30.05.25	24.11.25 – 19.12.25





## Vorbereitung

### Rehabilitationsvorbereitungslehrgang RVL

---

10.04.25 – 09.07.25  
28.10.25 – 21.01.26

### Verlängerter Rehabilitationsvorbereitungslehrgang mit Sprachkompetenzerwerb VRVL

---

10.02.25 – 09.07.25  
28.08.25 – 21.01.26

## Fortbildungen

### Verwaltungskraft im Gesundheitswesen

---

29.01.25 – 28.01.26  
10.07.25 – 09.07.26

### Verwaltungskraft für Büromanagement

---

29.01.25 – 28.01.26  
10.07.25 – 09.07.26

## Umschulungen und Duo-Umschulungen

### Industrieelektriker:in für Geräte und Systeme sowie Betriebstechnik

---

06.03.25 – 03.07.26  
25.09.25 – 22.01.27

### Kaufleute im Groß- und Außenhandelsmanagement Fachrichtung Großhandel

---

29.01.25 – 28.01.27  
10.07.25 – 09.07.27

### Technisches Produktdesign

---

06.03.25 – 05.07.27  
25.09.25 – 24.01.28

### Kaufleute für Spedition und Logistikdienstleistung

---

29.01.25 – 28.01.27  
10.07.25 – 09.07.27

### Kaufleute im E-Commerce

---

29.01.25 – 28.01.27  
10.07.25 – 09.07.27

### Bauzeichner:in Schwerpunkt Architektur

---

29.01.25 – 28.01.27  
10.07.25 – 09.07.27

### Kaufleute Büromanagement

---

29.01.25 – 28.01.27  
10.07.25 – 09.07.27

### Kaufleute Gesundheitswesen

---

29.01.25 – 28.01.27  
10.07.25 – 09.07.27

# Maßnahmen für psychisch beeinträchtigte Menschen im Beruflichen Trainingszentrum

MOIN

---

## **Bremen-Mitte**

06.01.25 – 31.01.25  
10.02.25 – 07.03.25  
17.03.25 – 11.04.25

## **Bremen-Lesum**

13.01.25 – 07.02.25  
24.02.25 – 21.03.25  
22.04.25 – 16.05.25  
28.04.25 – 23.05.25  
02.06.25 – 27.06.25  
16.06.25 – 11.07.25  
07.07.25 – 01.08.25  
21.07.25 – 15.08.25  
11.08.25 – 05.09.25  
25.08.25 – 19.09.25  
15.09.25 – 10.10.25  
29.09.25 – 24.10.25  
20.10.25 – 14.11.25  
03.11.25 – 28.11.25  
24.11.25 – 19.12.25

## **Bremerhaven**

06.01.25 – 31.01.25  
17.02.25 – 14.03.25  
31.03.25 – 25.04.25  
12.05.25 – 06.06.25  
23.06.25 – 18.07.25  
04.08.25 – 29.08.25  
15.09.25 – 10.10.25  
20.10.25 – 14.11.25  
24.11.25 – 19.12.25

## **Cloppenburg**

13.01.25 – 07.02.25  
24.02.25 – 21.03.25  
22.04.25 – 16.05.25  
02.06.25 – 27.06.25  
11.08.25 – 15.09.25  
22.09.25 – 17.10.25  
10.11.25 – 05.12.25

## **Hildesheim**

13.01.25 – 07.02.25  
10.03.25 – 04.04.25  
19.05.25 – 13.06.25  
25.08.25 – 19.09.25  
03.11.25 – 28.11.25

## **Leer**

06.01.25 – 31.01.25  
27.01.25 – 21.02.25  
24.02.25 – 21.03.25  
17.03.25 – 11.04.25  
14.04.25 – 09.05.25  
05.05.25 – 30.05.25  
02.06.25 – 27.06.25  
30.06.25 – 25.07.25  
28.07.25 – 22.08.25  
25.08.25 – 19.09.25  
22.09.25 – 17.10.25  
20.10.25 – 14.11.25  
17.11.25 – 12.12.25

## **Lingen**

06.01.25 – 31.01.25  
24.02.25 – 21.03.25  
28.04.25 – 23.05.25  
11.08.25 – 05.09.25  
06.10.25 – 30.10.25  
17.11.25 – 12.12.25

## **Oldenburg**

06.01.25 – 31.01.25  
10.02.25 – 07.03.25  
10.03.25 – 04.04.25  
24.03.25 – 17.04.25  
28.04.25 – 23.05.25  
02.06.25 – 27.06.25  
30.06.25 – 25.07.25  
04.08.25 – 29.08.25  
08.09.25 – 02.10.25  
06.10.25 – 30.10.25  
20.10.25 – 14.11.25  
17.11.25 – 12.12.25

## **Osnabrück**

06.01.25 – 31.01.25  
20.01.25 – 14.02.25  
17.02.25 – 14.03.25  
03.03.25 – 28.03.25  
31.03.25 – 25.04.25  
22.04.25 – 16.05.25  
05.05.25 – 30.05.25  
02.06.25 – 27.06.25  
16.06.25 – 11.07.25  
28.07.25 – 15.08.25  
18.08.25 – 12.09.25  
01.09.25 – 26.09.25  
29.09.25 – 24.10.25  
27.10.25 – 21.11.25  
17.11.25 – 12.12.25

## **Stade**

06.01.25 – 31.01.25  
10.02.25 – 07.03.25  
17.03.25 – 11.04.25  
28.04.25 – 23.05.25  
16.06.25 – 11.07.25  
01.09.25 – 26.09.25  
06.10.25 – 30.10.25  
17.11.25 – 12.12.25

## **Verden**

20.01.25 – 14.02.25  
03.03.25 – 28.03.25  
22.04.25 – 16.05.25  
11.06.25 – 04.07.25  
21.07.25 – 15.08.25  
29.09.25 – 24.10.25  
10.11.25 – 05.12.25

## **Wilhelmshaven**

06.01.25 – 31.01.25  
24.02.25 – 21.03.25  
14.04.25 – 25.09.25  
05.05.25 – 30.05.25  
11.06.25 – 04.07.25  
25.08.25 – 19.09.25  
06.10.25 – 30.10.25  
17.11.25 – 12.12.25



### TOP-Integration (U25)

**Bremen-Lesum**  
 13.01.25 – 11.04.25  
 19.05.25 – 15.08.25  
 22.09.25 – 19.12.25

**Hildesheim**  
 24.03.25 – 20.06.25  
 22.09.25 – 19.12.25

**Oldenburg**  
 27.01.25 – 25.04.25  
 02.06.25 – 29.08.25  
 15.09.25 – 12.12.25

### Eignungsabklärung und Arbeitserprobung (EA/AP)

**in Bremen-Lesum**  
 03.02.25 – 28.03.25  
 05.05.25 – 27.06.25  
 29.09.25 – 21.11.25

### MOVE

**Bremen-Mitte**  
 06.01.25 – 04.04.25  
*(MOVE 1)*  
 05.04.25 – 02.10.25  
*(MOVE 2 – ab April 25  
 fortführend in  
 Bremen-Lesum)*

**Oldenburg**  
 06.01.25 – 02.10.25  
 07.04.25 – 06.01.26  
 07.07.25 – 02.04.26  
 06.10.25 – 03.07.26

**Bremen-Lesum**  
 28.04.25 – 27.01.26  
 02.06.25 – 27.02.26  
 07.07.25 – 02.04.26  
 11.08.25 – 08.05.26  
 15.09.25 – 14.04.26  
 20.10.25 – 19.07.26  
 24.11.25 – 23.08.26

**Hildesheim, Leer,  
 Lingen, Osnabrück,  
 Wilhelmshaven und  
 Stade auf Anfrage**

### Berufliches Training

nach Aufnahmeverfahren (bis zu 12 Monate)  
 Individuelle Einstiegstermine können verabredet werden.

### Berufsvorbereitende Maßnahme-Reha (BvB-Reha)

<b>in Bremen-Lesum</b>	
21.01.25	15.07.25
18.02.25	19.08.25
18.03.25	16.09.25
15.04.25	21.10.25
20.05.25	18.11.25
17.06.25	09.12.25

### Feststellungsmaßnahme

nach Aufnahmeverfahren (bis zu 12 Monate)  
 Individuelle Einstiegstermine können verabredet werden.

### Projekt Arbeit für Menschen mit psychischen Beeinträchtigungen (PAS)

nach Aufnahmeverfahren (bis zu 12 Monate)  
 Individuelle Einstiegstermine können verabredet werden.

# Maßnahmen für körperlich beeinträchtigte Menschen

## iPunkt 1 – Assessment

---

### Bremen

27.01.25 – 14.02.25  
05.05.25 – 23.05.25  
30.06.25 – 18.07.25  
22.09.25 – 10.10.25  
17.11.25 – 05.12.25

### Stade

27.01.25 – 14.02.25  
24.03.25 – 11.04.25  
16.06.25 – 04.07.25  
11.08.25 – 29.08.25  
29.09.25 – 17.10.25  
24.11.25 – 12.12.25

### Verden

03.02.25 – 21.02.25  
05.05.25 – 23.05.25  
04.08.25 – 22.08.25  
03.11.25 – 21.11.25

## iPunkt 2 – Integration

---

nach Aufnahmeverfahren (bis zu 6 Monate)  
Individuelle Einstiegstermine können verabredet  
werden.

## Berufliche Orientierung (BeO)

---

### Leer

17.02.25 – 21.02.25  
12.05.25 – 16.05.25  
04.08.25 – 08.08.25  
20.10.25 – 24.10.25

## Berufliche Rehabilitation in Betrieben (BRB)

---

Dauer: in der Regel 24 Monate  
auf Anfrage

## PostCOVID.Begleitung

### für Versicherte der BGW und der GUVH

---

nach individueller Absprache  
Martin Redeker, Tel. 01520 1638 064

## Integrationsfachdienst (IFD)

---

im Auftrag des Integrationsamtes laufend/6 Monate

# Friedehorst Teilhabe Arbeit

## Berufliche Bildung für Menschen mit Beeinträchtigung

---

01.02.25  
01.05.25

01.08.25  
01.11.25

Unsere Standorte in Bremen und Niedersachsen  
finden Sie auf

[www.friedehorst.de/berufsfoerderungswerk/standorte](http://www.friedehorst.de/berufsfoerderungswerk/standorte)



BundesArbeitsKreis  
BerufsFörderungsWerke



**Berufsförderungswerk  
Friedehorst gGmbH**

Rotdornallee 64 • 28717 Bremen

Te. 0421 6381-415 • Fax 0421 6381-436

[www.friedehorst.de/bfw](http://www.friedehorst.de/bfw)